



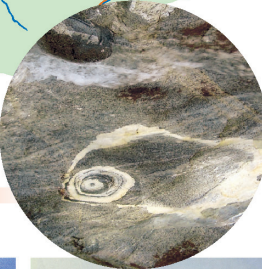
にほんいち すいげん さと どうしむら
日本一の水源の郷をめざして——道志村

みなもとのもりとと でんせつ
源頼朝伝説 4

源頼朝は、武士が政権をはじめ作り、新しい歴史の幕開けをした、鎌倉幕府の初代将軍です。その頼朝公が、富士山のふもとで大規模な参拝を行いました。この参りに道志を通り多くの伝説が残っています。



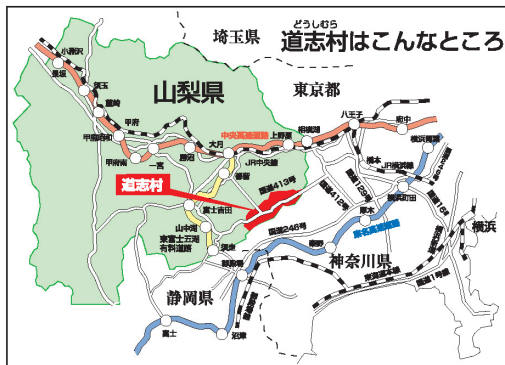
頼朝公は、戸渡に高櫓を造り、ここから一里(4km)も離れた室久保川の的を自慢の豪弓で射ました。(室久保川にある的様は、その跡です。)この戸渡の地の的場といひ、この側を流れる沢が槽沢とよばれています。また的場上に頼朝公が泊まった家が残っており、屋号を「宿」といいます。また井戸川の水を使用したため、屋号を「井戸川」と名付けられた家も残っています。



やぐら沢の的場と宿



頼朝公が泊まったとされるかつての茅葺き屋根の「宿」



道志村は、山梨県の東南のはしに位置する東西28km、南北4kmの細長い木の葉の形をした標高350~900mの山あいの村です。東には丹沢山地の大室山(1588m)、西北には道志山地の御正体山(1682m)の山々が広がっている。山に囲まれた村は、総面積は79.35km²で面積の93.8%が山林です。自然の緑と清流の中で、縄文時代から人びとが暮らしてきた歴史のある村で、人口は約2,000人です。きれいな川の水は神奈川県や横浜市の飲料水になっています。

道志村子ども農山漁村地域協議会 道志村観光協会 〒402-0211 山梨県南都留郡道志村8894-4
 TEL 0554-52-1414 FAX 0554-52-1415 URL <http://dash-kanko.com>

このリーフレットは、農山漁村地域力発掘支援モデル事業により農林水産省から助成を受けて作成しています。